

Resumen de Beneficios Select Health Medicare.

UTAH | 2025

El Resumen de Beneficios tiene el propósito de ayudarle a entender lo que cubrimos y lo que usted paga. No enumera todos los servicios que cubrimos o cada limitación o exclusión. Para obtener una lista completa de los servicios que cubrimos, llámenos y solicite la "Evidencia de Cobertura".

¿Quién puede afiliarse a Select Health Medicare Dual (HMO-D-SNP)?

Para afiliarse, debe ser completamente elegible para Medicaid, estar inscrito en la Parte A y la Parte B de Medicare, vivir en nuestra área de servicio y tener más de 21 años de edad.

Nuestra área de servicio incluye los condados de Davis, Iron, Salt Lake, Utah, Washington y Weber en Utah.

¿Qué médicos, hospitales y farmacias puedo usar?

Nuestros planes están en la red de Select Health Medicare. Incluye una amplia variedad de médicos, hospitales, farmacias y otros proveedores. Si usa proveedores que no están en nuestra red y no es una atención de urgencia o emergencia, puede que el plan no pague por estos servicios. Puede ver nuestros directorios de proveedores y farmacias más actualizados en nuestro sitio web: selecthealth.org/medicare. O, llámenos y le enviaremos una copia de los directorios.

Para conocer la cobertura y los costos de Original Medicare, consulte su manual actual "Medicare y usted". Véalo por internet en [medicare.gov](https://www.medicare.gov) u obtenga una copia llamando al 1-800-MEDICARE (1-800-633-4227), 7 días a la semana, 24 horas al día. Los usuarios de TTY deben llamar al 1-877-486-2048.

Mensaje importante sobre lo que paga por las vacunas:

Nuestro plan cubre la mayoría de las vacunas de la Parte D sin costo para usted.

CÓMO CONTACTARNOS

Llámenos al teléfono gratuito 855-442-9940 (TTY: 711) o visite selecthealth.org/medicare.

Horario de atención:

Del 1 de octubre al 31 de marzo:

de lunes a domingo de 8:00 a. m. a 8:00 p. m.

Del 1 de abril al 30 de septiembre:

de lunes a viernes de 8:00 a. m. a 8:00 p. m., cerrado los fines de semana.

Fuera de este horario, por favor deje un mensaje y se le devolverá la llamada dentro de un día hábil.



Select Health Medicare Dual (HMO-D-SNP)

H1994_015

Condados de Davis, Iron, Salt Lake, Utah, Washington y Weber en Utah. Debe tener derecho a recibir la Parte A de Medicare, estar inscrito en la Parte B de Medicare, tener elegibilidad completa para Medicaid, tener al menos 21 años y vivir en nuestra área de servicio. Si pierde la elegibilidad para Medicaid y cae en el período de gracia, usted es responsable de los costos compartidos de sus beneficios. El máximo que deberá pagar de gastos de bolsillo por los servicios del plan en 2025 es \$8,850. Lo que paga por los beneficios cubiertos por Medicare (deducibles, copagos o coseguros) cuenta en este monto máximo de gastos de bolsillo.

BENEFICIO	COSTO
Monto de la prima	\$0
Deducible médico	\$0
Gastos de bolsillo máximos para miembros No incluye medicamentos con receta, atención dental integral o copagos por prótesis auditivas. Si alcanza el límite de gastos de bolsillo, está cubierto al 100% por el resto del año. Usted deberá pagar las primas mensuales y el costo compartido de sus medicamentos de la Parte D.	\$8,850
Cobertura hospitalaria para pacientes internados* Los copagos comienzan cada vez que a usted lo ingresan en un centro para pacientes internados.	
Todos los días	\$0 de copago
Cobertura para centros ambulatorios*	
Cirugía como paciente ambulatorio	\$0 de copago
Centro quirúrgico ambulatorio	\$0 de copago
Visitas al consultorio del médico	
Proveedor de atención médica primaria	\$0 de copago
Especialista No requerimos referencias.	\$0 de copago
Atención preventiva	
Visita anual de bienestar físico/integral	\$0 de copago
Servicios preventivos cubiertos por Medicare	\$0 de copago
Atención de emergencia (en todo el mundo) El copago se exonera si a usted lo ingresan al hospital en un plazo de 24 horas.	\$0 de copago
Servicios necesarios con urgencia (en todo el mundo) Sin cargos adicionales por análisis de laboratorio y/o radiografías. El copago se exonera si a usted lo ingresan a la sala de emergencias o al hospital dentro de las siguientes 24 horas. Consulte la Evidencia de Cobertura para obtener más información.	\$0 de copago
Servicios de diagnóstico, análisis de laboratorio e imágenes* Solo se cobra un copago cuando se realizan múltiples exámenes durante la misma visita. Los copagos son adicionales a cualquier copago aplicable de atención primaria o especializada.	
Procedimientos y pruebas de diagnóstico	\$0 de copago
Servicios de laboratorio	\$0 de copago
Radiografías para pacientes ambulatorios	\$0 de copago
Colonoscopia de diagnóstico	\$0 de copago

Servicios de radiología de diagnóstico (tales como MRI, tomografías computarizadas)	\$0 de copago
Servicios de radiología terapéutica	\$0 de copago
Servicios de audición	
Examen auditivo relacionado con una condición médica	\$0 de copago
Examen de audición de rutina Uno al año.	\$0 de copago
Los copagos por prótesis auditivas no se aplican al gasto de bolsillo máximo anual de los miembros.	\$0 por prótesis auditiva
Servicios dentales*	
Servicios dentales cubiertos por Medicare limitados relacionados con una condición médica.	\$0 de copago
Beneficio máximo de pago del plan, incluye preventivo.	\$3,000
Servicios dentales preventivos Dos exámenes, dos limpiezas, dos radiografías interproximales cada año, más una radiografía panorámica cada 36 meses.	\$0 de copago
Servicios dentales básicos	\$0 de copago
Servicios dentales complejos	\$0 de copago
Servicios de la vista	
Examen ocular de rutina y/o preventivos Uno al año.	\$0 de copago
Examen ocular relacionado con una condición médica	\$0 de copago
Pruebas de visión para recetas	\$0 de copago
Gafas o lentes de contactos después de cirugía de cataratas*	\$0 de copago
Armazones o lentes de contacto	\$300 de asignación
Servicio de salud mental para pacientes internados*	
Días 1 a 90	\$0 de copago
Días de reserva de por vida* 1-60	\$0 de copago
Servicios de salud mental para pacientes ambulatorios	
Terapia individual	\$0 de copago
Terapia grupal	\$0 de copago
Hospitalización parcial*	\$0 de copago
Beneficio de alimentación y servicios públicos Los afiliados con condiciones médicas crónicas que cumplan los requisitos pueden comprar alimentos y pagar determinados servicios públicos.	\$130 de asignación cada mes
Bienestar a su manera con artículos de venta libre Reciba dinero en su tarjeta pre cargada de beneficios flexibles para los servicios de bienestar aprobados, tales como: membresía de gimnasio/club de salud, educación para la salud, beneficios nutricionales, programas de control de peso y artículos de venta libre. Los montos no se acumulan.	Asignación de \$500 al año
Servicios de acompañamiento Papa	\$0 de copago, hasta 90 horas al año
Acupuntura (cubierto por Medicare)	\$0 de copago
Ambulancia* Solo se requiere autorización previa para traslados que no sean de emergencia.	\$0 de copago

*El servicio puede requerir autorización previa.

BENEFICIO	COSTO
Atención quiropráctica*	\$0 de copago
Cuidado del pie (servicios de podiatría)	
Exámenes y tratamientos del pie para los servicios cubiertos por Medicare	\$0 de copago
Cuidado de los pies de rutina Tratamiento que es considerado preventivo (como cortar o quitar callos, verrugas o uñas), hasta seis visitas.	\$0 de copago
Atención médica en el hogar*	\$0 de copago
Centro de atención para pacientes terminales	Cubierto por Original Medicare
Intermountain Connect Care (Urgente)	
Visite a un proveedor por medio de un video chat para necesidades médicas urgentes.	\$0 de copago
Comidas tras el alta*	
Después del alta hospitalaria para pacientes internados con enfermedades agudas o un centro especializado de enfermería.	Copago de \$0, hasta 14 días (2 comidas al día)
Equipos médicos y suministros	
Muletas, bastones y andadores	\$0 de copago
Todo el resto de equipo médico duradero (como sillas de ruedas, oxígeno, etc.)*	\$0 de copago
Dispositivos y suministros protésicos (como aparatos ortopédicos, extremidades artificiales, etc.)*	\$0 de copago
Medicamentos de la Parte B de Medicare*	
Incluye medicamentos de quimioterapia y otros medicamentos y productos biológicos de la Parte B.	\$0 de copago
Insulina para bombas de insulina	\$0 de copago
Servicios de rehabilitación* (para pacientes ambulatorios)	
Visitas de terapia física, ocupacional y del habla	\$0 de copago
Servicios de rehabilitación cardíaca	\$0 de copago
Servicios de rehabilitación pulmonar	\$0 de copago
Diálisis renal	
Incluye los servicios y suministros para la diálisis en el hogar.	\$0 de copago
Centro especializado de enfermería (SNF)*	
Nuestro plan cubre hasta 100 días en un SNF, no se requiere estadía en el hospital previa.	
Días 1 a 100	\$0 de copago
Abuso de drogas* (paciente ambulatorio)	
Terapia individual	\$0 de copago
Terapia grupal	\$0 de copago
Servicios de telemedicina	
Consulta de telemedicina con un proveedor de atención médica primaria	\$0 de copago
Consulta de telemedicina con un especialista	\$0 de copago
Transporte (de rutina)	\$0 de copago, por viajes de ida ilimitados

SUS BENEFICIOS DE MEDICAMENTOS RECETADOS

Select Health Medicare Dual (HMO-D-SNP) 015

La siguiente tabla de costos compartidos muestra lo que usted pagará por sus recetas en la Etapa de cobertura inicial.

Usted permanece en esta etapa hasta que sus costos de medicamentos totales del año hasta la fecha alcancen \$2,000. Luego, pasa directamente a la Etapa de cobertura catastrófica.

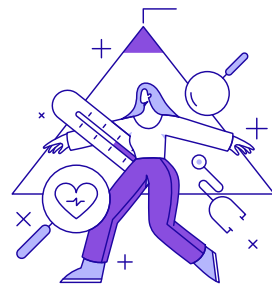
Durante la Etapa de cobertura catastrófica, el plan paga el costo de sus medicamentos cubiertos. Permanece en esta etapa por el resto del año calendario hasta el 31 de diciembre.

COSTOS COMPARTIDOS DE FARMACIA

Deducible de farmacia anual	\$0
Genérico	Por receta, pagará \$0, \$1,60 o \$4,90. El copago depende del nivel de LIS.
Marca	Por receta, pagará \$0, \$4,80 o \$12,15. El copago depende del nivel de LIS.
Catastrófico	\$0

Consulte la Evidencia de Cobertura (EOC, por sus siglas en inglés) para obtener más información con relación a las diferencias en los costos compartidos dependiendo del estatus de la farmacia, el pedido por correo, la atención a largo plazo (LTC, por sus siglas en inglés) o infusión en el hogar, y suministros de medicamentos para 30 o 100 días.

*El servicio puede requerir autorización previa.



Herramienta de comparación de beneficios

Para unirse a nuestro plan, debe tener derecho a recibir la Parte A de Medicare, estar inscrito en la Parte B de Medicare, tener elegibilidad completa para Medicaid, tener al menos 21 años y vivir en nuestra área de servicio.

Generalmente, los servicios que recibe de proveedores o farmacias primero los paga Medicare y luego Medicaid. Esto significa que Medicare es el pagador principal y Medicaid, el secundario.

Los siguientes beneficios muestran lo que cubre Medicaid y Select Health Medicare Dual. Si un beneficio se agota o no está cubierto por su plan de Medicare, entonces su cobertura de Medicaid puede proporcionar cobertura adicional. Esto dependerá de su nivel de elegibilidad para Medicaid.

Si Medicare no cubre un servicio, hay un costo compartido (copago o coseguro) o se agotó un beneficio, su cobertura de Medicaid puede ayudar. Sin embargo, es importante recordar que es posible que deba pagar un costo compartido. Consulte su Manual para Miembros de Medicaid para obtener detalles sobre los costos compartidos y la cobertura.

Esta tabla no incluye todos los beneficios y servicios que cubrimos ni todas las limitaciones o exclusiones. Para obtener una lista completa de los servicios, consulte la Evidencia de Cobertura (EOC). Puede obtener una copia de la EOC visitando selecthealth.org/medicare o llamando al **855-442-9940 (TTY: 711)**. Si tiene preguntas sobre su elegibilidad para Medicaid y los beneficios a los que tiene derecho, llame al Departamento de Servicios Humanos y de Salud de Utah al **800-662-9651 (TTY: 711)**.



BENEFICIO	MEDICAID	SELECT HEALTH MEDICARE DUAL
Atención hospitalaria para pacientes internados	Cubierto	Cubierto, \$0 de copago
Hospital para pacientes ambulatorios	Cubierto	Cubierto, \$0 de copago
Visitas al consultorio del médico	Cubierto	Cubierto, \$0 de copago
Atención preventiva	Cubierto	Cubierto, \$0 de copago
Atención de emergencia	Cubierto	Cubierto, \$0 de copago
Cuidados de urgencia	Cubierto	Cubierto, \$0 de copago
Servicios de diagnóstico, análisis de laboratorio e imágenes	Cubierto	Cubierto, \$0 de copago
Servicios de la audición	No cubierto a menos que esté embarazada	Cubierto, \$0 de copago
Servicios dentales	Cubierto	Cubierto, \$0 de copago
Servicios para la vista	1 examen cubierto por cada año; anteojos cubiertos para mujeres embarazadas	Cubierto, \$0 de copago
Servicio de salud mental para pacientes internados	Cubierto por FFS Medicaid u otro plan de Medicaid	Cubierto, \$0 de copago
Servicios de salud mental para pacientes ambulatorios	Cubierto por FFS Medicaid u otro plan de Medicaid	Cubierto, \$0 de copago
Servicios de rehabilitación para pacientes ambulatorios	OT/PT cubierto; ST cubierto para mujeres embarazadas	Cubierto, \$0 de copago
Abuso de drogas (paciente ambulatorio)	Cubierto	Cubierto, \$0 de copago
Ambulancia	Cubierto por FFS Medicaid	Cubierto, \$0 de copago
Atención quiropráctica	No cubierto a menos que esté embarazada	Cubierto, \$0 de copago
Atención del pie (servicios de podiatría)	Cubierto	Cubierto, \$0 de copago
Comestibles y servicios	Sin cobertura	Cubierto, \$0 de copago
Membresía de gimnasio	Sin cobertura	Cubierto, \$0 de copago
Atención médica en el hogar	Cubierto	Cubierto, \$0 de copago
Centro de atención para pacientes terminales	Cubierto	Cubierto, \$0 de copago
Intermountain Connect Care	Cubierto	Cubierto, \$0 de copago
Papa Pals (Servicios de acompañamiento)	Sin cobertura	Cubierto, \$0 de copago
Equipos médicos	Cubierto	Cubierto, \$0 de copago
Medicamentos de la Parte B de Medicare	Cubierto	Cubierto, \$0 de copago
Servicios de acupuntura cubiertos por Medicare	Sin cobertura	Cubierto, \$0 de copago
Artículos de venta sin receta	Cobertura limitada	Cubierto, \$0 de copago
Diálisis renal	Cubierto	Cubierto, \$0 de copago
Centro especializado de enfermería	Cubierto	Cubierto, \$0 de copago
Servicios de telemedicina	Cubierto	Cubierto, \$0 de copago
Transporte (de rutina)	Cubierto por Traditional Medicaid	Cubierto, \$0 de copago



Beneficios adicionales.

El plan Select Health Medicare Dual (HMO-D-SNP) viene con algunos grandes beneficios adicionales.

Dental

Obtendrá \$3,000 en servicios dentales preventivos, básicos y principales sin costo adicional.

Beneficio	Costo
Beneficio máximo de pago del plan, incluye preventivo.	\$3,000
Servicios dentales preventivos: dos exámenes, dos limpiezas, dos radiografías interproximales cada año, más una radiografía panorámica cada 36 meses.	\$0 de copago
Servicios dentales básicos	\$0 de copago
Servicios dentales complejos	\$0 de copago

Audición

Los múltiples niveles de beneficios le ayudan a hacer frente a la pérdida de la audición. También cubrimos las evaluaciones de diagnóstico de audición y equilibrio.

Beneficio	Costo
Examen de audición de rutina (uno al año).	\$0 de copago
Prótesis auditiva de NationsHearing	\$0

IMPORTANTE: Los costos son por prótesis auditiva. Los copagos por las prótesis auditivas no se aplican a los gastos de bolsillo máximos de los miembros.



Escanee el código QR para obtener más información sobre estos beneficios.

Vista

Este plan incluye servicios de la vista y una **asignación anual para materiales de \$300** para utilizar en monturas o lentes de contacto cada año, para que siga viendo con claridad.



Beneficio de comestibles y servicios públicos

Si padece una condición médica crónica que reúne los requisitos, recibirá un beneficio mensual de **\$130** para comprar alimentos saludables y pagar los servicios públicos.

Alimentación

Utilice su tarjeta Select Health Medicare de Beneficios Flexibles en las tiendas de comestibles aprobadas de todo el país para pagar artículos como:

- Frutas frescas: manzanas, bananas, uvas, naranjas.
- Verduras: brócoli, zanahorias, espinacas, pimientos.
- Panes y productos integrales: pan integral, arroz integral, quinoa, pasta.
- Proteínas: pechuga de pollo, pavo molido, huevos, frijoles enlatados.
- Lácteos: leche, yogur, queso.
- Bocadillos: frutos secos, barritas de cereales, palomitas.
- Lo esencial en la despensa: aceite de oliva, salsa para pasta, especias.
- Bebidas: té de hierbas, café, zumo de frutas.

Nota: Elementos tales como el alcohol, el tabaco y los artículos no alimenticios no están cubiertos.

Servicios

Utilice su tarjeta de beneficios flexibles de Select Health Medicare para pagar los siguientes servicios aprobados.

- Energía eléctrica
- Gas
- Internet
- Teléfono (cuota del servicio mensual)
- Agua
- Alcantarillado
- Gestión de la basura

Nota: El cable, los servicios de suscripción de entretenimiento (Amazon Prime, Netflix, Hulu, Disney+, etc..) y la compra de un teléfono/celular no están cubiertos.



Bienestar a su manera con venta sin receta

Obtendrá **\$500 al año** para utilizarlos en actividades de bienestar aprobadas y en artículos de venta libre (OTC).

Bienestar a su manera con venta sin receta

Obtendrá **\$500 al año** para utilizarlos en actividades de bienestar aprobadas y en artículos de venta libre (OTC).

Bienestar a su manera

Utilice su tarjeta de beneficios flexibles de Select Health Medicare para pagar servicios o actividades aprobadas, tales como:

- Actividades físicas
- Clubes deportivos
- Cuotas de afiliación
- Abonos de membresía mensual virtuales
- Ejercicios de memoria
- Control del peso
- Clases de educación de salud
- Programas de nutrición y dieta

De venta sin receta

Utilice su tarjeta Select Health Medicare de Beneficios Flexibles en los comercios minoristas aprobados por NationsBenefits o en línea en NationsOTC para pagar artículos de venta libre como:

- Medicamentos para el dolor
- Vitaminas y minerales (p. ej., aceite de pescado, calcio, multivitamínicos)
- Vendas y ungüento antibiótico
- Cepillos de dientes, pasta dental e hilo dental
- Pastillas para la tos
- Hisopos de algodón
- Antiácidos
- Loción
- Gotas para los ojos
- Suministros de primeros auxilios... y más

Servicio de acompañamiento

Tiene **90 horas de servicios Papa.**

Papa Pals están aquí para ayudar con una variedad de tareas cotidianas para hacer su vida más fácil.

- Compañía, conversaciones, compartir juegos de mesa o salir a caminar.
- Transporte hacia y desde las citas con el médico, mandados, retiro de medicamento y de alimentos o compras.
- Tareas del hogar, incluyendo preparación de alimentos, limpieza ligera, lavado, jardinería o ayuda con las mascotas.
- Ayuda en el uso de una computadora o redes sociales para ayudarlo a conectarse con amigos y familiares.

Además, puede tener un amigo favorito que le visite más de una vez.

Recompensas Healthy Living

Puede ganar hasta **\$240** realizando diversas actividades de bienestar.

Lo mejor es que ganará automáticamente dólares de recompensa por cada actividad que complete. Estos dólares de recompensa se añadirán a su cartera Healthy Rewards, que forma parte de su tarjeta Select Health Medicare de Beneficios Flexibles. La cantidad de recompensas que obtenga dependerá de la actividad que complete.

Puede utilizar sus fondos de Healthy Rewards para una variedad de artículos y experiencias relacionados con el bienestar utilizando su tarjeta Select Health Medicare de Beneficios Flexibles. Puede elegir entre equipos de fitness, servicios de bienestar, artículos para el hogar, tecnología para llevar puesta, experiencias gastronómicas y mucho más.



Select Health es patrocinador de los planes HMO, PPO y SNP con un contrato con Medicare. La inscripción en Select Health Medicare depende de la renovación del contrato.

Algunos de los beneficios mencionados forman parte de un programa complementario especial para afiliados con enfermedades crónicas. Las condiciones médicas crónicas elegibles incluyen diabetes, hipertensión, trastornos músculo-esqueléticos, afecciones pulmonares y cáncer, así como otras condiciones no mencionadas. La elegibilidad para los beneficios no se basa únicamente en su condición médica, sino que deben cumplirse todos los requisitos de elegibilidad antes de que se proporcionen los beneficios. Para obtener más detalles, comuníquese con nosotros.

Select Health respeta las leyes federales de derechos civiles. No le tratamos de forma diferente por su raza, color, origen étnico o procedencia, edad, discapacidad, sexo, religión, credo, idioma, clase social, orientación sexual, identidad o expresión de género, y/o condición de veterano. Esta información está disponible sin costo en otros idiomas y en formatos alternativos.

Select Health Medicare **1-855-442-9900** (TTY: 711) /
Select Health: **1-800-538-8038**

ATENCIÓN: Si habla español, tiene a su disposición servicios gratuitos de asistencia lingüística.

注意：如果您使用繁體中文，您可以免費獲得語言援助服務。請致電。

© Select Health 2024. Todos los derechos reservados. 08/24
Y0165_SB_H1994_015_3126678_M



Servicios de Intérprete Multilingüe

1-855-442-9900 (TTY:711)

Select Health sigue las leyes federales de derechos civiles. No le tratamos de manera diferente por su raza, color, origen étnico o de dónde viene, edad, discapacidad, sexo, religión, credo, idioma, clase social, orientación sexual, identidad o expresión de género y/o condición de veterano. Esta información está disponible de forma gratuita en otros idiomas y formatos alternativos comunicándose con Select Health Medicare al **855-442-9900 (TTY: 711)**.

English: We have free interpreter services to answer any questions you may have about our health or drug plan. To get an interpreter, just call us at **1-855-442-9900**. Someone who speaks English can help you. This is a free service.

Spanish: Tenemos servicios de intérprete sin costo alguno para responder cualquier pregunta que pueda tener sobre nuestro plan de salud o medicamentos. Para hablar con un intérprete, por favor llame al **1-855-442-9900**. Alguien que hable español le podrá ayudar. Este es un servicio gratuito.

Chinese Mandarin: 我们提供免费的翻译服务, 帮助您解答关于健康或药物保险的任何疑问。如果您需要此翻译服务, 请致电 **1-855-442-9900**。我们的中文工作人员很乐意帮助您。这是一项免费服务

Chinese Cantonese: 您對我們的健康或藥物保險可能存有疑問, 為此我們提供免費的翻譯服務。如需翻譯服務, 請致電 **1-855-442-9900**。我們講中文的人員將樂意為您提供幫助。這是一項免費服務

Tagalog: Mayroon kaming libreng serbisyo sa pagsasalang-wika upang masagot ang anumang mga katanungan ninyo hinggil sa aming planong pangkalusugan o panggamot. Upang makakuha ng

tagasaling-wika, tawagan lamang kami sa **1-855-442-9900**. Maaari kayong tulungan ng isang nakakapagsalita ng Tagalog. Ito ay libreng serbisyo.

French: Nous proposons des services gratuits d'interprétation pour répondre à toutes vos questions relatives à notre régime de santé ou d'assurance-médicaments. Pour accéder au service d'interprétation, il vous suffit de nous appeler au **1-855-442-9900**. Un interlocuteur parlant Français pourra vous aider. Ce service est gratuit.

Vietnamese: Chúng tôi có dịch vụ thông dịch miễn phí để trả lời các câu hỏi về chương sức khỏe và chương trình thuốc men. Nếu quý vị cần thông dịch, viên xin gọi **1-855-442-9900** sẽ có nhân viên nói tiếng Việt giúp đỡ quý vị. Đây là dịch vụ miễn phí.

German: Unser kostenloser Dolmetscherservice beantwortet Ihren Fragen zu unserem Gesundheits- und Arzneimittelpflichtplan. Unsere Dolmetscher erreichen Sie unter **1-855-442-9900**. Man wird Ihnen dort auf Deutsch weiterhelfen. Dieser Service ist kostenlos.

Korean: 당사는 의료 보험 또는 약품 보험에 관한 질문에 대해 드리고자 무료 통역 서비스를 제공하고 있습니다. 통역 서비스를 이용하려면 전화 **1-855-442-9900** 번으로 문의해 주십시오. 한국어를 하는 담당자가 도와 드릴 것입니다. 이 서비스는 무료로 운영됩니다.

Russian: Если у вас возникнут вопросы относительно страхового или медикаментного плана, вы можете воспользоваться нашими бесплатными услугами переводчиков. Чтобы воспользоваться услугами переводчика, позвоните нам по телефону **1-855-442-9900**. Вам окажет помощь сотрудник, который говорит по-русски. Данная услуга бесплатная.

Arabic: إننا نقدم خدمات المترجم الفوري المجانية لإجابة عن أي

أسئلة تتعلق بالصحة أو جدول الأدوية لدينا. للحصول على مترجم فوري، ليس عليك سوى الاتصال بنا على **1-855-442-9900**. سيقوم شخص

ما يتحدث العربية بمساعدتك. هذه خدمة مجانية.

Hindi: हमारे स्वास्थ्य या दवा की योजना के बारे में आपके किसी भी प्रश्न के जवाब देने के लिए हमारे पास मुफ्त दुभाषिया सेवाएँ उपलब्ध हैं. एक दुभाषिया प्राप्त करने के लिए, बस हमें **1-855-442-9900** पर फोन करें. कोई व्यक्ति जो हिन्दी बोलता है आपकी मदद कर सकता है. यह एक मुफ्त सेवा है.

Italian: È disponibile un servizio di interpretariato gratuito per rispondere a eventuali domande sul nostro piano sanitario e farmaceutico. Per un interprete, contattare il numero **1-855-442-9900**. Un nostro incaricato che parla Italiano vi fornirà l'assistenza necessaria. È un servizio gratuito.

Português: Dispomos de serviços de interpretação gratuitos para responder a qualquer questão que tenha acerca do nosso plano de saúde ou de medicação. Para obter um intérprete, contacte-nos através do número **1-855-442-9900**. Irá encontrar alguém que fale o idioma Português para o ajudar. Este serviço é gratuito.

French Creole: Nou genyen sèvis entèprèt gratis pou reponn tout kesyon ou ta genyen konsènan plan medikal oswa dwòg nou an. Pou jwenn yon entèprèt, jis rele nou nan **1-855-442-9900**. Yon moun ki pale Kreyòl kapab ede w. Sa a se yon sèvis ki gratis.

Polish: Umożliwiamy bezpłatne skorzystanie z usług tłumacza ustnego, który pomoże w uzyskaniu odpowiedzi na temat planu zdrowotnego lub dawkowania leków. Aby skorzystać z pomocy tłumacza znającego język polski, należy zadzwonić pod numer **1-855-442-9900**. Ta usługa jest bezpłatna.

Japanese: 当社の健康 健康保険と薬品 処方薬プランに関するご質問にお答えするために、無料の通訳サービスがあります。通訳をご用命になるには、**1-855-442-9900** にお電話ください。日本語を話す人者が支援いたします。これは無料のサービスです。