

Resumen de Beneficios Select Health Medicare.

IDAHO | 2025

El Resumen de Beneficios tiene el propósito de ayudarle a entender lo que cubrimos y lo que usted paga. No enumera todos los servicios que cubrimos o cada limitación o exclusión. Para obtener una lista completa de los servicios que cubrimos, llámenos y solicite la "Evidencia de Cobertura".

¿Quién puede afiliarse a Select Health Medicare (HMO)?

Para afiliarse, debe estar inscrito en la Parte A y Parte B de Medicare y vivir en una de nuestras áreas de servicio.

Los siguientes condados de Idaho están incluidos en nuestras áreas de servicio: Condado de Bonneville

¿Qué es una HMO?

Un plan Medicare Advantage HMO tiene una red establecida de médicos, proveedores y hospitales donde debe recibir atención, excepto atención de emergencia y cuidados de urgencia fuera del área.

¿Qué médicos, hospitales y farmacias puedo usar?

Nuestros planes están en la red de Select Health Medicare. Incluye una amplia variedad de médicos, hospitales, farmacias y otros proveedores. Si usa proveedores que no están en nuestra red y no es una atención de urgencia o emergencia, puede que el plan no pague por estos servicios. Puede ver nuestros directorios de proveedores y farmacias más actualizados en nuestro sitio web: selecthealth.org/medicare. O, llámenos y le enviaremos una copia de los directorios.

Mensaje importante sobre lo que paga por las vacunas:

Nuestro plan cubre la mayoría de las vacunas de la Parte D sin costo para usted.

Para conocer la cobertura y los costos de Original Medicare, consulte su manual actual "Medicare y usted". Véalo por internet en [medicare.gov](https://www.medicare.gov) u obtenga una copia llamando al 1-800-MEDICARE (1-800-633-4227), 7 días a la semana, 24 horas al día. Los usuarios de TTY deben llamar al 1-877-486-2048.

CÓMO CONTACTARNOS

Llámenos al teléfono gratuito **855-442-9940 (TTY: 711)** o visite selecthealth.org/medicare.

Horario de atención:

Del 1 de octubre al 31 de marzo:
de lunes a domingo de
8:00 a. m. a 8:00 p. m.

Del 1 de abril al 30 de septiembre:
de lunes a viernes de
8:00 a. m. a 8:00 p. m.,
cerrado los fines de semana.

Fuera de este horario, por favor deje un mensaje y se le devolverá la llamada dentro de un día hábil.



Select Health Medicare + Kroger (HMO)

H1994_038

Condado de Bonneville en Idaho.

BENEFICIO	COSTO
Monto de la prima	\$0
Deducible médico	\$0
Gastos de bolsillo máximos para miembros No incluye medicamentos con receta, atención dental integral o copagos por prótesis auditivas. Si alcanza el límite de gastos de bolsillo, está cubierto al 100% por el resto del año. Usted deberá pagar las primas mensuales y el costo compartido de sus medicamentos de la Parte D.	\$6,750
Cobertura hospitalaria para pacientes internados* Los copagos comienzan cada vez que a usted lo ingresan en un centro para pacientes internados.	
Días 1 a 6	\$405 de copago por día
Días 7+	\$0 de copago por día
Cobertura para centros ambulatorios*	
Cirugía como paciente ambulatorio	\$350 de copago
Centro quirúrgico ambulatorio	\$250 de copago
Visitas al consultorio del médico	
Proveedor de atención médica primaria	\$0 de copago
Especialista No requerimos referencias.	\$20 de copago
Atención preventiva	
Visita anual de bienestar físico/integral	\$0 de copago
Servicios preventivos cubiertos por Medicare	\$0 de copago
Atención de emergencia (en todo el mundo) El copago se exonera si a usted lo ingresan al hospital en un plazo de 24 horas.	\$125 de copago
Servicios necesarios con urgencia (en todo el mundo) Sin cargos adicionales por análisis de laboratorio y/o radiografías. El copago se exonera si a usted lo ingresan a la sala de emergencias o al hospital dentro de las siguientes 24 horas. Consulte la Evidencia de Cobertura para obtener más información.	\$55 de copago
Servicios de diagnóstico, análisis de laboratorio e imágenes* Solo se cobra un copago cuando se realizan múltiples exámenes durante la misma visita. Los copagos son adicionales a cualquier copago aplicable de atención primaria o especializada.	
Procedimientos y pruebas de diagnóstico	\$0 de copago
Servicios de laboratorio	\$0 de copago
Radiografías para pacientes ambulatorios	\$0 de copago
Colonoscopia de diagnóstico	\$350 de copago
Servicios de radiología de diagnóstico (tales como MRI, tomografías computarizadas)	\$350 de copago
Servicios de radiología terapéutica	\$80 de copago

Servicios de audición	
Examen auditivo relacionado con una condición médica	\$20 de copago
Examen de audición de rutina Uno al año.	\$0 de copago
Los copagos por prótesis auditivas no se aplican al gasto de bolsillo máximo anual de los miembros.	\$425 a \$1,899 de copago por prótesis
Servicios dentales*	
Servicios dentales cubiertos por Medicare limitados relacionados con una condición médica. Beneficio máximo de pago del plan, excluye preventivo.	\$20 de copago \$1,000
Servicios dentales preventivos Dos exámenes, dos limpiezas, dos radiografías interproximales cada año, más una radiografía panorámica cada 36 meses.	\$0 de copago
Servicios dentales básicos	\$0 de copago
Servicios dentales complejos	20% de coseguro
Servicios de la vista	
Examen ocular relacionado con una condición médica	\$20 de copago
Gafas o lentes de contactos después de cirugía de cataratas*	\$0 de copago
Examen oculares de rutina y/o preventivos Uno al año.	\$0 de copago
Pruebas de visión para recetas	\$0 de copago
Armazones o lentes de contacto	\$200 de asignación
Servicio de salud mental para pacientes internados*	
Días 1 a 6	\$380 de copago por día
Días 7 a 90	\$0 de copago por día
Días de reserva de por vida* 1-60	\$0 de copago por día
Servicios de salud mental para pacientes ambulatorios	
Terapia individual	\$25 de copago
Terapia grupal	\$15 de copago
Hospitalización parcial*	\$55 de copago
Beneficio de alimentación Los miembros con una condición médica crónica que reúna los requisitos pueden utilizar su tarjeta de beneficios flexible para comprar alimentos en los supermercados Smith's.	\$60 de asignación cada mes
Bienestar a su manera con artículos de venta libre Reciba dinero en su tarjeta pre cargada de beneficios flexibles para los servicios de bienestar aprobados, tales como: membresía de gimnasio/club de salud, educación para la salud, beneficios nutricionales, programas de control de peso y artículos de venta libre. Los montos no se acumulan.	Asignación de \$400 por año
Servicios de acompañamiento Papa	\$0 de copago, hasta 30 horas al año
Acupuntura (cubierto por Medicare)	\$20 de copago

*El servicio puede requerir autorización previa.

BENEFICIO	COSTO
Ambulancia* Solo se requiere autorización previa para traslados que no sean de emergencia.	\$350 de copago
Atención quiropráctica*	\$20 de copago
Cuidado del pie (servicios de podiatría)	
Exámenes y tratamientos del pie para los servicios cubiertos por Medicare	\$20 de copago
Cuidado de los pies de rutina Tratamiento que es considerado preventivo (como cortar o quitar callos, verrugas o uñas), hasta seis visitas.	\$20 de copago
Atención médica en el hogar*	\$0 de copago
Centro de atención para pacientes terminales	Cubierto por Original Medicare
Intermountain Connect Care (Urgente) Visite a un proveedor por medio de un video chat para necesidades médicas urgentes.	\$0 de copago
Comidas tras el alta* Después del alta hospitalaria para pacientes internados con enfermedades agudas o un centro especializado de enfermería.	Copago de \$0, hasta 14 días (2 comidas al día)
Equipos médicos y suministros	
Muletas, bastones y andadores	\$0 de coseguro
Todo el resto de equipo médico duradero (como sillas de ruedas, oxígeno, etc.)*	20% de coseguro
Dispositivos y suministros protésicos (como aparatos ortopédicos, extremidades artificiales, etc.)*	20% de coseguro
Medicamentos de la Parte B de Medicare* Incluye medicamentos de quimioterapia y otros medicamentos y productos biológicos de la Parte B. Insulina para bombas de insulina	0-20% de coseguro 0-20% de coseguro hasta un máximo de \$35 de copago al mes
Servicios de rehabilitación* (para pacientes ambulatorios)	
Visitas de terapia física, ocupacional y del habla	\$45 de copago
Servicios de rehabilitación cardíaca	\$40 de copago
Servicios de rehabilitación pulmonar	\$30 de copago
Diálisis renal Incluye los servicios y suministros para la diálisis en el hogar.	20% de coseguro
Centro especializado de enfermería (SNF)* Nuestro plan cubre hasta 100 días en un SNF, no se requiere estadía en el hospital previa.	
Días 1 a 20	\$0 de copago por día
Días 21 a 55	\$214 de copago por día
Días 56 a 100	\$0 de copago por día
Abuso de drogas* (paciente ambulatorio)	
Terapia individual	\$25 de copago
Terapia grupal	\$15 de copago
Servicios de telemedicina	
Consulta de telemedicina con un proveedor de atención médica primaria	\$0 de copago
Consulta de telemedicina con un especialista	\$20 de copago
Transporte (de rutina)	Viajes de una sola vía ilimitados

SUS BENEFICIOS DE MEDICAMENTOS RECETADOS

Select Health Medicare + Kroger (HMO) 038

La siguiente tabla de costos compartidos muestra lo que usted pagará por su receta en la Etapa de cobertura inicial después de que haya alcanzado un deducible anual de farmacia de \$200 O cuando esté surtiendo un medicamento de Nivel 1 o 2 . El deducible de farmacia no aplica a los medicamentos de Nivel 1 y Nivel 2.

Durante la etapa inicial de cobertura, usted paga su copago y nosotros pagamos el resto. Permanecerá en esta fase hasta que el importe de sus gastos totales de medicamentos en lo que va de año alcance \$ 2,000 en gastos de bolsillo anuales, fijados por Medicare. Una vez que alcance ese monto, pasará a la etapa de cobertura catastrófica.

Durante la Etapa de cobertura catastrófica, el plan paga el costo total de sus medicamentos cubiertos. Usted permanece en esta etapa por el resto del año calendario hasta el 31 de diciembre. Usted no paga nada.

DEDUCIBLE DE FARMACIA

	Niveles 1 y 2 (Genéricos)	\$0	Consulte la Evidencia de Cobertura (EOC, por sus siglas en inglés) para obtener más información con relación a las diferencias en los costos compartidos dependiendo del estatus de la farmacia, el pedido por correo, la atención a largo plazo (LTC, por sus siglas en inglés) o infusión en el hogar, y suministros de medicamentos para 30 o 100 días.	\$200	Minorista preferido		Minorista estándar		Pedido por correo	
					SUMINISTRO PARA 30 DÍAS	SUMINISTRO PARA 100 DÍAS	SUMINISTRO PARA 30 DÍAS	SUMINISTRO PARA 100 DÍAS	SUMINISTRO PARA 30 DÍAS	SUMINISTRO PARA 100 DÍAS
					Nivel 1 (Genérico preferido)	\$0	\$0	\$0	\$0	\$0
Nivel 2 (Genérico)	\$0 de coseguro	\$0 de coseguro	25% de coseguro	25% de coseguro	\$0 de coseguro	\$0 de coseguro	\$0 de coseguro			
Nivel 3 (Marca preferida)	20% de coseguro	20% de coseguro	25% de coseguro	25% de coseguro	25% de coseguro	25% de coseguro	25% de coseguro			
Nivel 4 (Medicamentos no preferidos)	30% de coseguro	30% de coseguro	35% de coseguro	35% de coseguro	35% de coseguro	35% de coseguro	35% de coseguro			
Nivel 5 (Nivel de Especialidad)	30% de coseguro	N/A	30% de coseguro	N/A	30% de coseguro	N/A	N/A			

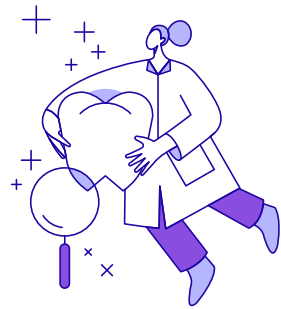
Consulte la Evidencia de Cobertura (EOC, por sus siglas en inglés) para obtener más información con relación a las diferencias en los costos compartidos dependiendo del estatus de la farmacia, el pedido por correo, la atención a largo plazo (LTC, por sus siglas en inglés) o infusión en el hogar, y suministros de medicamentos para 30 o 100 días.

Cómo ayudamos con los costos de los medicamentos recetados

Medicamentos recetados para la diabetes del Nivel 1 están cubiertos sin costo para usted.

Los copagos para la insulina de Nivel 3 y de Nivel 4 tienen un tope de \$35 de copago por un suministro de 30 días, durante todas las etapas de la Parte D.

*El servicio puede requerir autorización previa.



Beneficios adicionales.

El plan Select Health Medicare + Kroger (HMO) viene con algunos grandes beneficios adicionales.

Beneficio en comestibles Kroger.

Si padece una condición médica crónica que reúne los requisitos, recibirá un beneficio mensual de \$60 para comprar alimentos saludables en los supermercados Kroger.

Use su tarjeta Select Health Medicare de Beneficios Flexibles en los supermercados Kroger de todo el país, incluidos Smith's, Fred Meyer, King Soopers y City Market, para comprar artículos tales como:

- Frutas frescas: manzanas, bananas, uvas, naranjas.
- Verduras: brócoli, zanahorias, espinacas, pimientos.
- Panes y productos integrales: pan integral, arroz integral, quinoa, pasta.
- Proteínas: pechuga de pollo, pavo molido, huevos, frijoles enlatados.
- Lácteos: leche, yogur, queso.
- Bocadillos: frutos secos, barritas de cereales, palomitas.
- Lo esencial en la despensa: aceite de oliva, salsa para pasta, especias.
- Bebidas: té de hierbas, café, zumo de frutas.

Nota: Elementos tales como el alcohol, el tabaco y los artículos no alimenticios no están cubiertos.

Membresía Boost

Disfrute los beneficios de una membresía Kroger Boost.

Costos reducidos de recetas

Cuando surta sus recetas cubiertas en las farmacias Kroger, disfrutará de un copago reducido en comparación con el surtido en otras farmacias minoristas.



Escanee el código QR para obtener más información sobre estos beneficios.

Delta Dental de Idaho

Sus beneficios dentales se proporcionan a través de Delta Dental de Idaho.

Con la cobertura de Delta Dental de Idaho, disfrutará de:

Fortaleza de la red.

Con la mayor red del país, es muy probable que su dentista de cabecera ya forme parte de nuestra familia.

Ahorros

Cada servicio cubierto que presta un dentista de la red tiene un límite máximo de tarifa, por lo que nunca pagará más de esa cantidad.

Atención preventiva

Las visitas preventivas están cubiertas al 100%, junto con las limpiezas y las radiografías.

Cobertura completa

Su cobertura incluye los procedimientos más comunes sin deducible.

Obtendrá un pago máximo del plan de \$1,000 en servicios dentales preventivos, básicos y principales sin costo adicional.



Beneficio	Costo
Servicios dentales preventivos	
Dos exámenes, dos limpiezas, dos radiografías interproximales cada año, más una radiografía panorámica cada 36 meses	\$0 de copago
Servicios dentales básicos	
Empastes y restauraciones, extracciones, anestesia y sedación, cirugía oral, atención de urgencia para aliviar el dolor, servicios de endodoncia (tratamiento de conductos), dos mantenimientos periodontales al año y tratamiento periodontal (por ejemplo, raspaje, desbridamiento).	\$0 de copago
Servicios dentales complejos	
Dentaduras postizas, implantes, puentes, coronas y reconstrucciones de coronas, empastes, recubrimientos y restauraciones de yeso.	20% de coseguro

Pueden aplicarse limitaciones a los procedimientos; consulte la Evidencia de Cobertura para conocer todos los detalles de los procedimientos.

Puede encontrar cientos de dentistas en la red Delta Dental Medicare Advantage seleccionando "Buscar un dentista" en deltadentalid.com.

Si tiene preguntas sobre la cobertura dental, llame a Delta Dental de Idaho al **800-356-7586** o a Select Health al **855-442-9900 (TTY: 711)**.





Audición

Cubrimos las evaluaciones diagnósticas de la audición y el equilibrio y disponemos de varios niveles de prestaciones de audífonos para ayudarle a afrontar la pérdida de la audición.

Beneficio	Costo
Examen de audición de rutina (uno al año).	\$0 de copago
Prótesis auditiva de entrada de NationsHearing	\$425
Prótesis auditiva básica de NationsHearing	\$599
Prótesis auditiva de primera de NationsHearing	\$899
Prótesis auditiva preferida de NationsHearing	\$1,199
Prótesis auditiva avanzada de NationsHearing	\$1,499
Prótesis auditiva premium de NationsHearing	\$1,899

IMPORTANTE: Los costos son por prótesis auditiva. Los copagos por las prótesis auditivas no se aplican a los gastos de bolsillo máximos de los miembros.

Vista

Este plan incluye servicios de la vista y una **asignación anual de \$200** para utilizar en monturas o lentes de contacto cada año, para que siga viendo con claridad.

Bienestar a su manera con venta sin receta

Obtendrá **\$400 al año** para utilizarlos en actividades de bienestar aprobadas y en artículos de venta libre (OTC).

Bienestar a su manera

Utilice su tarjeta de beneficios flexibles de **Select Health Medicare** para pagar servicios o actividades aprobadas, tales como:

- Actividades físicas
- Clubes deportivos
- Cuotas de afiliación
- Abonos de membresía mensual virtuales
- Ejercicios de memoria
- Control del peso
- Clases de educación de salud
- Programas de nutrición y dieta

De venta sin receta

Utilice su tarjeta Select Health Medicare de Beneficios Flexibles en los comercios minoristas aprobados por Kroger o en NationsOTC para comprar artículos de venta libre como:

- Medicamentos para el dolor
- Vitaminas y minerales (p. ej., aceite de pescado, calcio, multivitamínicos)
- Vendas y ungüento antibiótico
- Cepillos de dientes, pasta dental e hilo dental
- Pastillas para la tos
- Hisopos de algodón
- Antiácidos
- Loción
- Gotas para los ojos
- Suministros de primeros auxilios... y más

Servicio de acompañamiento

Tiene **30 horas de servicios Papa**.

Papa Pals están aquí para ayudar con una variedad de tareas cotidianas para hacer su vida más fácil.

- Compañía, conversaciones, compartir juegos de mesa o salir a caminar.
- Transporte hacia y desde las citas con el médico, mandados, retiro de medicamento y de alimentos o compras.
- Tareas del hogar, incluyendo preparación de alimentos, limpieza ligera, lavado, jardinería o ayuda con las mascotas.
- Ayuda en el uso de una computadora o redes sociales para ayudarle a conectarse con amigos y familiares.

Además, puede tener un amigo favorito que le visite más de una vez.

Recompensas Healthy Living

Puede ganar hasta **\$240** realizando diversas actividades de bienestar.

Lo mejor es que ganará automáticamente dólares de recompensa por cada actividad que complete. Estos dólares de recompensa se añadirán a su cartera Healthy Rewards, que forma parte de su tarjeta Select Health Medicare de Beneficios Flexibles. La cantidad de recompensas que obtenga dependerá de la actividad que complete.

Puede utilizar sus fondos de Healthy Rewards para una variedad de artículos y experiencias relacionados con el bienestar utilizando su tarjeta Select Health Medicare de Beneficios Flexibles. Puede elegir entre equipos de fitness, servicios de bienestar, artículos para el hogar, tecnología para llevar puesta, experiencias gastronómicas y mucho más.



Select Health es patrocinador de los planes HMO, PPO y SNP con un contrato con Medicare. La inscripción en Select Health Medicare depende de la renovación del contrato.

Algunos de los beneficios mencionados forman parte de un programa complementario especial para afiliados con enfermedades crónicas. Las condiciones médicas crónicas elegibles incluyen diabetes, hipertensión, trastornos músculo-esqueléticos, afecciones pulmonares y cáncer, así como otras condiciones no mencionadas. La elegibilidad para los beneficios no se basa únicamente en su condición médica, sino que deben cumplirse todos los requisitos de elegibilidad antes de que se proporcionen los beneficios. Para obtener más detalles, comuníquese con nosotros.

La red de farmacias de Health Medicare + Kroger incluye farmacias preferidas de menor costo limitadas del condado de Bonneville en Idaho. Es posible que los costos más bajos promocionados en los materiales del plan para estas farmacias no estén disponibles en la farmacia que usa. Para obtener información actualizada acerca de las farmacias de nuestra red, incluido si hay farmacias preferidas de menor costo en su área, llame al **855-442-9900 (Usuarios de TTY: 711)** o consulte el directorio de farmacias en Internet en www.selecthealth.org/medicare/pharmacy.

Select Health respeta las leyes federales de derechos civiles. No le tratamos de forma diferente por su raza, color, origen étnico o procedencia, edad, discapacidad, sexo, religión, credo, idioma, clase social, orientación sexual, identidad o expresión de género, y/o condición de veterano. Esta información está disponible sin costo en otros idiomas y en formatos alternativos.

Select Health Medicare **1-855-442-9900 (TTY: 711)** / Select Health: **1-800-538-8038**.

ATENCIÓN: Si habla español, tiene a su disposición servicios gratuitos de asistencia lingüística.

注意:如果您使用繁體中文,您可以免費獲得語言援助服務。請致電。

© Select Health 2024. Todos los derechos reservados. 08/24 Y0165_SB_H1994_038_3133574_M



Servicios de Intérprete Multilingüe

1-855-442-9900 (TTY:711)

Select Health sigue las leyes federales de derechos civiles. No le tratamos de manera diferente por su raza, color, origen étnico o de dónde viene, edad, discapacidad, sexo, religión, credo, idioma, clase social, orientación sexual, identidad o expresión de género y/o condición de veterano. Esta información está disponible de forma gratuita en otros idiomas y formatos alternativos comunicándose con Select Health Medicare al **855-442-9900 (TTY: 711)**.

English: We have free interpreter services to answer any questions you may have about our health or drug plan. To get an interpreter, just call us at **1-855-442-9900**. Someone who speaks English can help you. This is a free service.

Spanish: Tenemos servicios de intérprete sin costo alguno para responder cualquier pregunta que pueda tener sobre nuestro plan de salud o medicamentos. Para hablar con un intérprete, por favor llame al **1-855-442-9900**. Alguien que hable español le podrá ayudar. Este es un servicio gratuito.

Chinese Mandarin: 我们提供免费的翻译服务, 帮助您解答关于健康或药物保险的任何疑问。如果您需要此翻译服务, 请致电 **1-855-442-9900**。我们的中文工作人员很乐意帮助您。这是一项免费服务

Chinese Cantonese: 您對我們的健康或藥物保險可能存有疑問, 為此我們提供免費的翻譯服務。如需翻譯服務, 請致電 **1-855-442-9900**。我們講中文的人員將樂意為您提供幫助。這是一項免費服務

Tagalog: Mayroon kaming libreng serbisyo sa pagsasalang-wika upang masagot ang anumang mga katanungan ninyo hinggil sa aming planong pangkalusugan o panggamot. Upang makakuha ng

tagasaling-wika, tawagan lamang kami sa **1-855-442-9900**. Maaari kayong tulungan ng isang nakakapagsalita ng Tagalog. Ito ay libreng serbisyo.

French: Nous proposons des services gratuits d'interprétation pour répondre à toutes vos questions relatives à notre régime de santé ou d'assurance-médicaments. Pour accéder au service d'interprétation, il vous suffit de nous appeler au **1-855-442-9900**. Un interlocuteur parlant Français pourra vous aider. Ce service est gratuit.

Vietnamese: Chúng tôi có dịch vụ thông dịch miễn phí để trả lời các câu hỏi về chương sức khỏe và chương trình thuốc men. Nếu quý vị cần thông dịch, viên xin gọi **1-855-442-9900** sẽ có nhân viên nói tiếng Việt giúp đỡ quý vị. Đây là dịch vụ miễn phí.

German: Unser kostenloser Dolmetscherservice beantwortet Ihren Fragen zu unserem Gesundheits- und Arzneimittelpfen. Unsere Dolmetscher erreichen Sie unter **1-855-442-9900**. Man wird Ihnen dort auf Deutsch weiterhelfen. Dieser Service ist kostenlos.

Korean: 당사는 의료 보험 또는 약품 보험에 관한 질문에 대해 드리고자 무료 통역 서비스를 제공하고 있습니다. 통역 서비스를 이용하려면 전화 **1-855-442-9900** 번으로 문의해 주십시오. 한국어를 하는 담당자가 도와 드릴 것입니다. 이 서비스는 무료로 운영됩니다.

Russian: Если у вас возникнут вопросы относительно страхового или медикаментного плана, вы можете воспользоваться нашими бесплатными услугами переводчиков. Чтобы воспользоваться услугами переводчика, позвоните нам по телефону **1-855-442-9900**. Вам окажет помощь сотрудник, который говорит по-русски. Данная услуга бесплатная.

Arabic: إننا نقدم خدمات المترجم الفوري المجانية لإجابة عن أي

أسئلة تتعلق بالصحة أو جدول الأدوية لدينا. للحصول على مترجم فوري، ليس عليك سوى الاتصال بنا على **1-855-442-9900**. سيقوم شخص

ما يتحدث العربية بمساعدتك. هذه خدمة مجانية.

Hindi: हमारे स्वास्थ्य या दवा की योजना के बारे में आपके किसी भी प्रश्न के जवाब देने के लिए हमारे पास मुफ्त दुभाषिया सेवाएँ उपलब्ध हैं. एक दुभाषिया प्राप्त करने के लिए, बस हमें **1-855-442-9900** पर फोन करें. कोई व्यक्ति जो हिन्दी बोलता है आपकी मदद कर सकता है. यह एक मुफ्त सेवा है.

Italian: È disponibile un servizio di interpretariato gratuito per rispondere a eventuali domande sul nostro piano sanitario e farmaceutico. Per un interprete, contattare il numero **1-855-442-9900**. Un nostro incaricato che parla Italiano vi fornirà l'assistenza necessaria. È un servizio gratuito.

Português: Dispomos de serviços de interpretação gratuitos para responder a qualquer questão que tenha acerca do nosso plano de saúde ou de medicação. Para obter um intérprete, contacte-nos através do número **1-855-442-9900**. Irá encontrar alguém que fale o idioma Português para o ajudar. Este serviço é gratuito.

French Creole: Nou genyen sèvis entèprèt gratis pou reponn tout kesyon ou ta genyen konsènan plan medikal oswa dwòg nou an. Pou jwenn yon entèprèt, jis rele nou nan **1-855-442-9900**. Yon moun ki pale Kreyòl kapab ede w. Sa a se yon sèvis ki gratis.

Polish: Umożliwiamy bezpłatne skorzystanie z usług tłumacza ustnego, który pomoże w uzyskaniu odpowiedzi na temat planu zdrowotnego lub dawkowania leków. Aby skorzystać z pomocy tłumacza znającego język polski, należy zadzwonić pod numer **1-855-442-9900**. Ta usługa jest bezpłatna.

Japanese: 当社の健康 健康保険と薬品 処方薬プランに関するご質問にお答えするために、無料の通訳サービスがあります。通訳をご用命になるには、**1-855-442-9900** にお電話ください。日本語を話す人者が支援いたします。これは無料のサービスです。